

## Linky, le compteur communicant nouvelle génération, vient d'être installé chez vous

Comme son prédécesseur, il permet de mesurer votre consommation d'électricité. Cette notice vous présente les principales fonctionnalités de Linky.

### CE QUE VOUS APORTE CE NOUVEAU COMPTEUR

- Le relevé à distance quotidien de votre consommation électrique réelle.
- Les interventions techniques courantes se feront désormais à distance sans vous déranger et dans des délais plus rapides. Plus besoin d'être présent ou de prendre rendez-vous !
- Pour mieux maîtriser votre énergie, vous pourrez suivre au quotidien l'évolution de votre consommation d'électricité sur Internet, depuis votre ordinateur, tablette, smartphone...

DÉCOUVREZ  
toutes les informations  
sur ce nouveau service  
sur le site Internet  
[www.cesml.com/Linky](http://www.cesml.com/Linky)

### OÙ EST SITUÉ LE COMPTEUR COMMUNICANT LINKY ?

Dans une maison ou un local individuel, le compteur d'électricité se trouve généralement dans un coffret situé à l'extérieur du logement, dans l'entrée, dans la cave ou dans le garage. Dans un immeuble collectif, si le compteur ne se trouve pas à l'intérieur du logement, repérez la gaine technique ou le local professionnel généralement situé sur le palier ou en bas de l'immeuble.



### COMMENT IDENTIFIER LE COMPTEUR ?

Pour l'identifier, munissez-vous du numéro de compteur figurant sur votre facture. Vous retrouverez ce numéro sur la face avant du compteur. Dans l'exemple ci-contre, le numéro est 309. Vous pouvez également identifier le compteur avec le numéro de PRM (PDS) indiqué sur votre facture. Pour cela, faites défiler les affichages du compteur (appui sur la touche +) jusqu'à lire la valeur du « numéro de PRM ».



**COOPÉRATIVE d'ÉLECTRICITÉ de ST MARTIN de LONDRES**  
158 allée des Écureuils 34982 St Gély du Fesc  
SOCIÉTÉ d'INTÉRÊT COLLECTIF AGRICOLE - SA à CAPITAL VARIABLE  
SIRET 775 588 460 00060 RCS Montpellier 775 588 460-APE 3511 Z  
N° TVA intracommunautaire FR08 775 588 460  
Siège social 34380 Saint Martin de Londres SIRET 775 588 460 00029  
**04 67 66 67 66** [www.cesml.com](http://www.cesml.com)



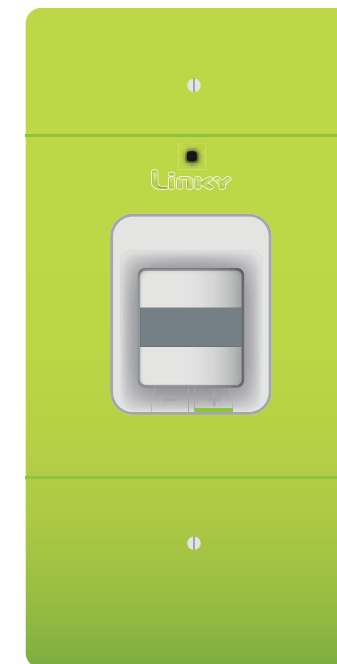
Centre de dépannage  
de la CESML  
**04 67 66 67 66**  
(Coût d'un appel local)

CESML traite vos données à caractère personnel, conformément à la réglementation relative à la protection des données personnelles et, en particulier de la loi n°78-17 du 6 janvier 1978, relative à l'informatique, aux fichiers et aux libertés, au règlement (UE) n°2016/679 du 27 avril 2016 (règlement général sur la protection des données). Linky collecte plusieurs types d'informations (par exemple les index de consommation et la puissance souscrite) qui font l'objet d'un traitement informatique afin de permettre à CESML d'assurer ses missions de service public, telles que définies par le code de l'énergie, notamment en matière de comptage, d'exploitation, d'investissement et de développement du réseau de distribution électrique. Sauf opposition de votre part, votre consommation électrique à un pas horaire est enregistrée uniquement dans votre compteur Linky en local et sans transfert de données. Par ailleurs, en dehors des cas de collecte par CESML pour les besoins de ses missions de service public, ces données ne sont collectées qu'avec votre consentement libre, spécifique et éclairé. Ces données ne peuvent être conservées que pour une durée maximum de 24 mois. Vous disposez d'un droit d'accès, de rectification et d'opposition pour des motifs légitimes et d'un droit à la limitation du traitement et à la portabilité aux données à caractère personnel vous concernant ; vous pouvez l'exercer directement par courrier à CESML : Service Clientèle - 158 allée des écureuils - 34982 ST GÉLY DU FESC. Votre courrier doit préciser votre nom, prénom, adresse postale actuelle et votre référence PRM (PDS) accompagnée d'une pièce justificative d'identité. Vous avez également le droit d'introduire une réclamation auprès de la CNIL.

CESML est une entreprise locale de service public, gestionnaire du réseau de distribution d'électricité sur 50 communes. Société d'Intérêt Collectif Agricole : par son statut de coopérative, elle ne distribue aucun dividende. Elle développe, exploite, modernise le réseau électrique et gère les données associées. Elle réalise les raccordements, le dépannage 24h/24 - 7j/7, le relevé des compteurs et toutes les interventions techniques, quel que soit votre fournisseur d'électricité.

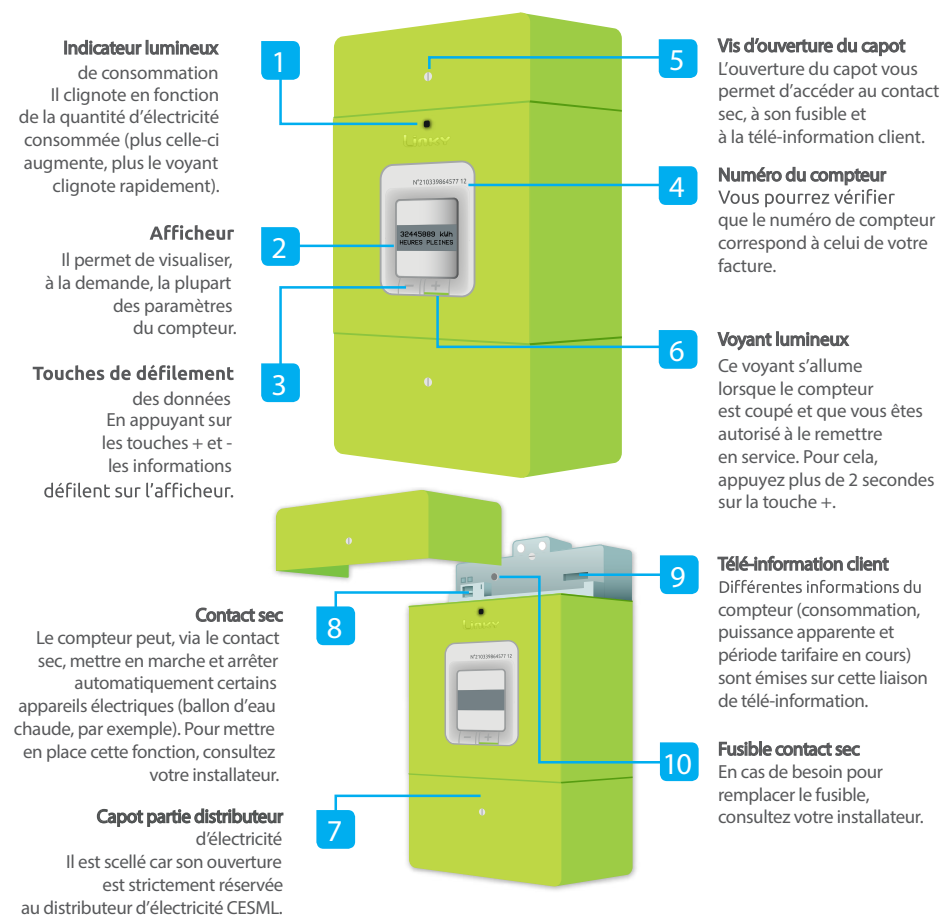


## Compteur TRIPHASÉ



Notice d'utilisation  
du compteur communicant Linky

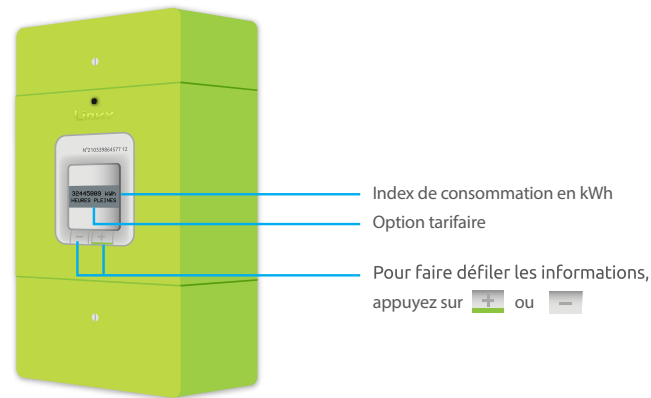
## Le compteur communicant Linky en détail



### POUR VOTRE SÉCURITÉ

- Le compteur est sous tension, y compris lorsque vous coupez le courant au disjoncteur ; ne cherchez pas à le démonter ou à le déplacer.
- Le compteur est raccordé à des câbles, visibles ou encastrés ; ne percez jamais à proximité sans être certain de pouvoir le faire sans les endommager (risque grave d'électrocution ou d'incendie).
- Lorsque vous réalisez des travaux électriques sur votre installation intérieure, coupez toujours l'électricité au disjoncteur, même si le compteur Linky est hors tension.
- Lorsque vous demandez une augmentation de puissance ponctuelle, il demeure de votre responsabilité de vous assurer de la capacité admissible par votre installation en aval du disjoncteur.

## Les informations que vous pouvez consulter directement sur le compteur

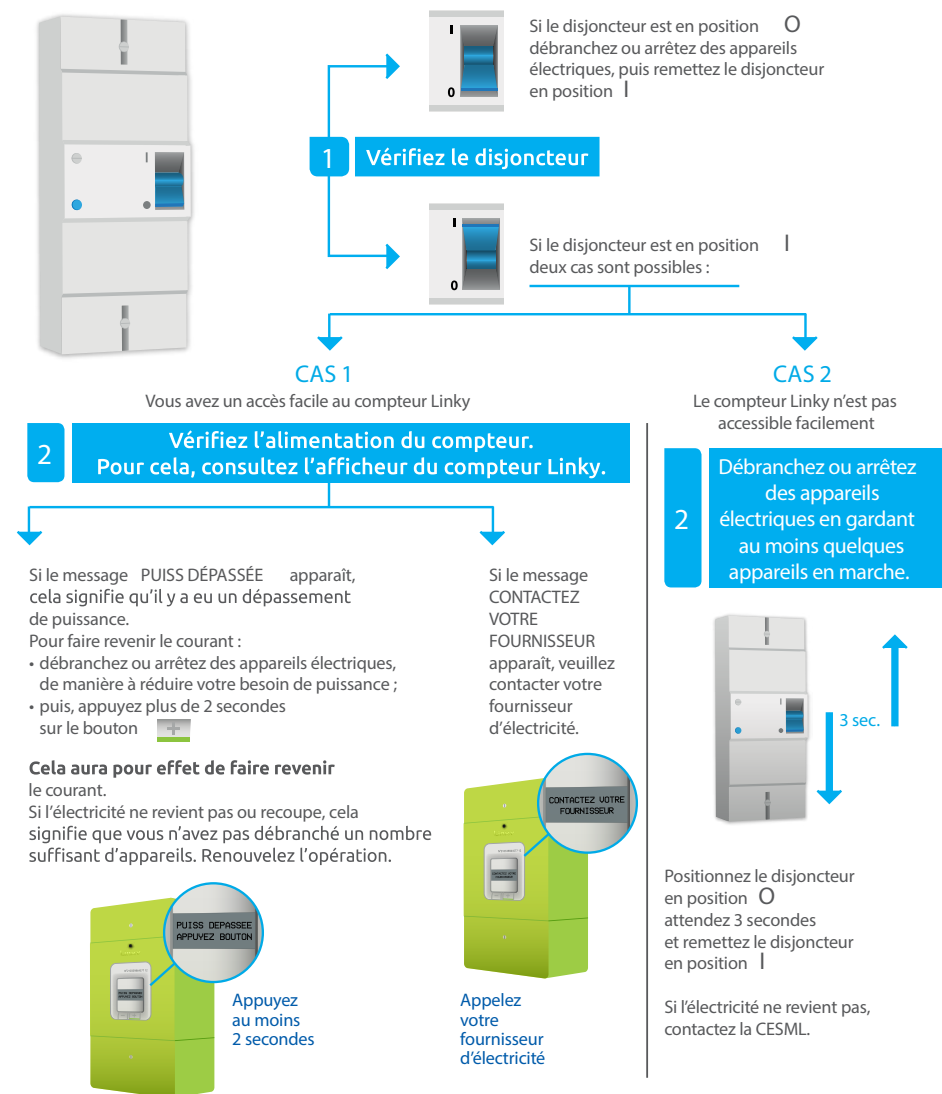


### Ci-dessous, quelques exemples d'affichages sur le compteur

<p><b>BASE</b> <b>NOM DU CONTRAT</b></p> <p>Nom de votre contrat : indique l'option tarifaire choisie dans votre contrat de fourniture d'électricité.</p>	<p><b>12 kVA PUISSANCE</b> <b>SOUSCRITE</b></p> <p>Puissance souscrite : puissance souscrite dans votre contrat.</p>
<p><b>3252 VA</b> <b>PUISSANCE APP</b></p> <p>Puissance apparente : puissance utilisée au moment de la consultation.</p>	<p><b>8647 VA</b> <b>PUISSANCE MAX</b></p> <p>Puissance maximale atteinte dans la journée, au moment de la lecture (réinitialisation à minuit chaque jour).</p>

Consultez le site Internet : [www.cesml.com/Linky](http://www.cesml.com/Linky) pour plus d'informations sur le fonctionnement du compteur Linky et pour visualiser l'intégralité des affichages.

## Que faire si vous n'avez plus d'électricité ?



Si rien ne s'affiche sur l'écran du compteur, ou dans tous les autres cas, appelez la CESML au 04 67 66 67 66 (Coût d'un appel local).